



**Electrolux**  
PROFESSIONAL

Modulare Großküchengeräteserie  
**900XP 400mm Gas-Bratplatte mit gerillt  
gebürsteter hartverchromter Stahloberfläche,  
geneigt, Halbmodul, Thermostatregelung, Schaber  
inkl.**

#### Technisches Datenblatt

ARTIKEL #

MODELL #

NAME #

SIS #

AIA #



**391354 (E9IILAAOMCA)**

Gas-Bratplatte mit gerillt  
gebürsteter hartverchromter  
Stahloberfläche, geneigt,  
Halbmodul,  
Thermostatregelung,  
Schaber inkludiert

### Kurzbeschreibung

#### Artikel Nr.

Gerillte geneigte Bratoberfläche in gebürsteter hartverchromter Ausführung. 10 kW Gasbrenner mit Thermostatventil und selbststabilisierender Flamme. Temperaturbereich bis 270°C. Zur Montage auf Kühlunterbauten, Brückenbauweise und Wandmontage. Fettschublade unter der Bratoberfläche entfernbar. Korpus und Oberfläche aus Edelstahl mit Scotch birte finish. Hochstabile Oberplatte 2 mm Edelstahl. Rechtwinkelige Seitenwände für Flächenbündige Montage. Schaber und Spritzschutzblech inkludiert.

### Hauptmerkmale

- Gerät zur Montage auf offene Unterbauten, Brückenkonsolen oder bodenfreie Systeme.
- Große Abflussöffnung in der Platte zum Fettablauf in 1 l Auffangbehälter unter der Grillfläche.
- Dreiseitiger, hoher Edelstahl-Spritzschutz, leicht abnehmbar zum Reinigen in einer Geschirrspülmaschine.
- Piezozündung mit Thermostatventil für zusätzliche Sicherheit
- Das besondere Design der Regelschalter schützt vor Wassereindringen.
- Schutzart IPX5
- Temperaturbereich von 90° bis 270°C.
- Die grob gebürstete Chromoberfläche ist sehr kratzfest und erleichtert die Reinigung am Ende des Tages.
- Abstreifer für Rippenplatte serienmäßig enthalten.
- Geeignet für die Installation auf der Arbeitsplatte.

### Konstruktion

- Das Gerät ist 930 mm tief als Arbeitsflächenvergrößerung.
- Außenverkleidung aus Edelstahl mit Scotch Brite Schliff.
- 2 mm dicke Deckplatte aus Edelstahl.
- Gerät mit rechtwinkligen Seitenkanten für bündige Verbindung der Gerät nebeneinander ohne Ritzen und Schmutzecken.
- Kochfläche 15 mm starkes gebürstetes Chrom für optimale Grillergebnisse und einfache Handhabung.
- Kochfläche vollständig gerippt.

### Serienmäßiges Zubehör

- 1 St. Schaber für gerillte Bratplatten PNC 206420

### Optionales Zubehör

- Verbindungs-/Dichtungsmittel PNC 206086 ☐
- Rückstromverhinderer, 120 mm Ø PNC 206126 ☐
- Adapterring für Abgaskondensator, 120 mm Ø PNC 206127 ☐
- Träger für Brückeninstallation, 800 mm PNC 206137 ☐
- Träger für Brückeninstallation, 1000 mm PNC 206138 ☐
- Träger für Brückeninstallation, 1200 mm PNC 206139 ☐
- Träger für Brückeninstallation, 1400 mm PNC 206140 ☐
- Träger für Brückeninstallation, 1600 mm PNC 206141 ☐
- Reinigungsablauf für Grillplatten, Halbmodul PNC 206153 ☐
- Träger für Brückeninstallation, 400 mm PNC 206154 ☐

Genehmigung: \_\_\_\_\_



Experience the Excellence  
[www.electroluxprofessional.com](http://www.electroluxprofessional.com)

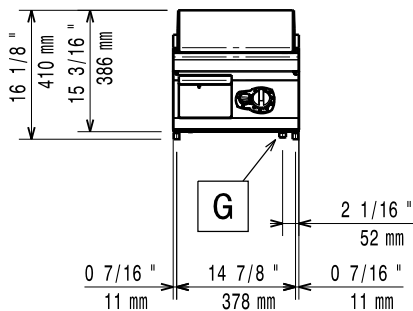
- RÜCKS. HANDLAUF 800 MM - MARINE PNC 206308 ☐
- RÜCKS. HANDLAUF 1200 MM - MARINE PNC 206309 ☐
- Abgaskondensator für Halbmodul, 120 mm Ø PNC 206310 ☐
- Fettauffangbehälter für Grillplatten PNC 206346 ☐
- Netzgitter für Abzugskanal, 400 mm (700XP/900) PNC 206400 ☐
- Schaber für gerillte Bratplatten PNC 206420 ☐
- - NOT TRANSLATED - PNC 206455 ☐
- - NOT TRANSLATED - PNC 206467 ☐
- - NOT TRANSLATED - PNC 206470 ☐
- Seitlicher Handlauf, rechts und links PNC 216044 ☐
- Front-Handlauf, 400 mm PNC 216046 ☐
- Front-Handlauf, 600 mm PNC 216047 ☐
- Front-Handlauf, 1200 mm PNC 216049 ☐
- Front-Handlauf, 1600 mm PNC 216050 ☐
- Breiter Handlauf, Portionierbord, 400 mm PNC 216185 ☐
- Breiter Handlauf, Portionierbord, 800 mm PNC 216186 ☐
- 2 Seitenblenden für Tischgeräte PNC 216278 ☐
- Druckregler für Gasgeräte PNC 927225 ☐



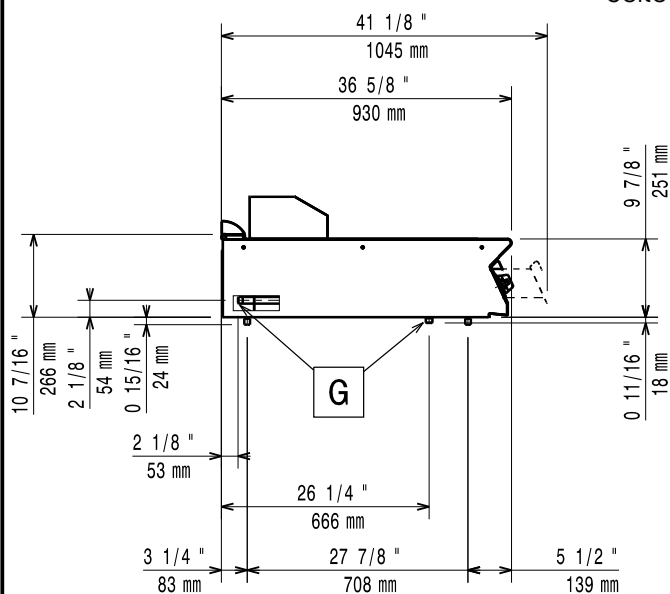
**Electrolux**  
PROFESSIONAL

Modulare Großküchengeräteserie  
900XP 400mm Gas-Bratplatte mit gerillt gebürsteter  
hartverchromter Stahloberfläche, geneigt,  
Halbmodul, Thermostatregelung, Schaber inkl.

Front



Seite



EQ = Equipotentialschraube  
G = Gasanschluss

oben



## Gas

Gasleistung:	10 kW
Standardgasart:	Erdgas
Gasart, Option:	Erdgas
Gaszufuhr:	1/2"

## Schlüsselinformation

Betriebstemperatur MIN.:	90 °C
Betriebstemperatur MAX.:	270 °C
Außenabmessungen, Länge:	400 mm
Außenabmessungen, Tiefe:	930 mm
Außenabmessungen, Höhe:	250 mm
Nettogewicht:	55 kg
Versandgewicht:	56 kg
Versandhöhe:	580 mm
Versandlänge:	460 mm
Versandtiefe:	1020 mm
Versandvolumen:	0.27 m <sup>3</sup>
Garflächenlänge:	330 mm
Garflächentiefe:	700 mm

If appliance is set up or next to or against temperature sensitive furniture or similar, a safety gap of approximately 150 mm should be maintained or some form of heat insulation fitted.



Modulare Großküchengeräteserie  
900XP 400mm Gas-Bratplatte mit gerillt gebürsteter hartverchromter  
Stahloberfläche, geneigt, Halbmodul, Thermostatregelung, Schaber inkl.  
Das Unternehmen behält sich das Recht auf Änderungen der Spezifikation vor.